

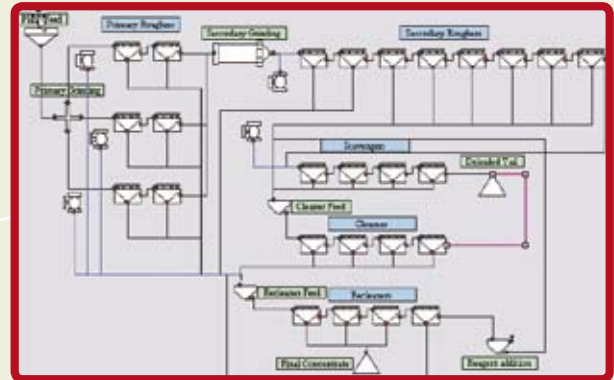
Simulación de circuitos de Flotación con JKSimFloat

¿Que es JKSimFloat?

JKSimFloat es un paquete de software de computación de propósito general para la simulación de la operación de plantas de flotación. El programa esta diseñado para servir las diversas necesidades de los operadores, y metalurgistas de planta, investigadores y consultores.

JKSimFloat integra tareas asociadas con el análisis de datos, diseño y optimización de planta, así como también la simulación de circuitos todo en un solo paquete de software. Es totalmente interactivo y opera con graficas de alta resolución. Estas graficas facilitan la presentación de diagramas de flujo u organigramas de flotación detallados y su información acompañante, permitiendo así la fácil interpretación de los datos de simulación.

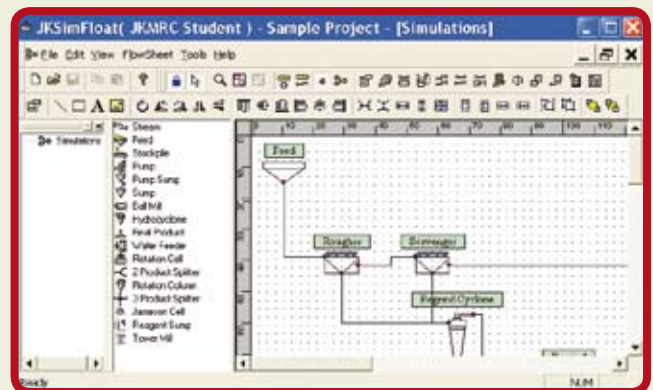
El modelo gestor de JKSimFloat ha sido empleado en más de 50 operaciones alrededor del mundo en materias primas incluyendo metales base (por ejemplo plomo, zinc, cobre, níquel) y metales preciosos (por ejemplo oro, platino). El paquete de modelamiento JKSimFloat ha ayudado a sus usuarios a mejorar el desempeño operativo de la planta con incrementos significativos en ley y recuperación.



El programa esta basado en la plataforma Windows y ha sido programado para maximizar velocidad. El circuito mas complejo simulado hasta la fecha incluyó mas de 80 celdas de flotación (todas con condiciones individuales de operación), numerosos componentes de flotabilidad, fracciones de tamaño y minerales.

Las simulaciones de JKSimFloat de circuitos altamente complejos pueden requerir solamente de unos cuantos segundos para converger, comparado con otros métodos previos basados en hojas de cálculo cuando tiempos de simulación de varias horas eran comunes.

El JKSimFloat incorpora resultados seleccionados del proyecto de flotación P9 de la Asociación Australiana de Investigación de la Industria Minera (AMIRA, por sus siglas en inglés), titulado 'La Optimización de Procesos Minerales por medio de Modelación y Simulación'. Este es un proyecto de investigación conjunto entre el centro de investigación Julius Kruttschnitt Mineral Research Centre (JKMRC) en la Universidad de Queensland en Australia, la Universidad de Cape Town en Sur Africa y la Universidad McGill en Canada.



La Solución Completa para la Simulación de Flotación

JKSimFloat permite a los usuarios:

- Construir diagramas de flujo basados en gráficos de la planta de procesamiento
- Asignar criterios de maquinas y parámetros de modelos a cada planta que sea caso de estudio
- Simular los efectos de los cambios en el diagrama de flujo (organigrama) para predecir los flujos, distribuciones de tamaño y distribuciones de elementos
- Determinar la ley y recuperación optimas mediante simulación
- Ajustar componentes de flotabilidad para estimar el efecto de remolienda y adición de reactivos



Requisitos Operativos

PC Intel Pentium o compatible de mínimo 400 MHz con:

- RAM de 128MB mínimo – recomendado 512MB
- Compartimiento de CD-ROM
- Disco Duro con 100MB de espacio libre
- Tarjeta de video SVGA

Otros Servicios de JKTech

- Consultoría (molienda, flotación, de la mina al molino)
- Mineralogía Cuantitativa (MLA y JKMineralogy)
- Software especializado (JKSimMet, JKSimFloat, JKSimBlast)
- Servicios de Laboratorio de Metalurgia
- Cursos de capacitación



Características Estándar

- Interfaz de usuario gráfica
- Diagrama de Flujo creado interactivamente en la pantalla de gráficos
- Modelos seleccionados desde una librería incorporada
- Parámetros de modelo pueden ser especificados por el usuario
- Rango de presentación de resultados y reportes impresos
- Transferencia de datos simple a otros paquetes basados en la plataforma Windows

Modelos disponibles

- Modelo AMIRA P9
- Celdas tipo convencional, columna, Jameson
- Hidro-ciclón
- Redistribución de tamaño (remolienda)
- Transferencia de Flotabilidad (reactivos)
- Divisor
- Combinador



www.jksimfloat.com

El rango de tecnologías de JKTech es sustentado por las continuas actividades de investigación del mundialmente reconocido JKMRRC.

JKTech Pty Ltd

Isles Road, Indooroopilly, QLD 4068, AUSTRALIA
Telephone: +61 7 3365 5842 Facsimile: +61 7 3365 5900
info@jktech.com.au | www.jktech.com.au

Entregando soluciones de clase mundial a la industria minera